

- Características do Projeto
- 1 – COBRIMENTO DAS ARMADURAS – PILARES E VIGAS:

3 cm
- 2 – COBRIMENTO DAS ARMADURAS – LAJES E ESCADAS:

3 cm
- 3 – COBRIMENTO DAS ARMADURAS – FUNDAÇÃO:

4.5 cm
- 4 – PREVER LASTRO DE CONCRETO MAGRO (5 cm) SOB AS ESTRUTURAS EM CONCRETO.

NOTAS 1 : DURABILIDADE

- 1 – CLASSE DE AGRESSIVIDADE AMBIENTAL: II
- 2 – MÓDULO DE ELASTICIDADE > 35.42 GPa
- 3 – FATOR A/C < 0.4
- 4 – AÇO CA 50A E CA 60B
- 5 – CONCRETO CLASSE > 30 MPa
- 6 – CONSUMO DE CIMENTO > 350 Kg/m3

5 – OS VENTOS INCIDENTES NAS FACES X (90°) E Y (0°), RESPECTIVAMENTE, NÃO OCORREM SIMULTANEAMENTE.

NOTAS 2 : NORMAS

- NBR 06118 – 2023 – Projeto de Estruturas de Concreto armado
- NBR 06120 – 2019 – Cargas para o Cálculo de Estruturas de edificações – Procedimento
- NBR 06123 – 2023 – Forças Devidas ao Vento em Edificações
- NBR 8681 – 2003 – Ações e Segurança nas Estruturas
- NBR 6122 – 2022 – Projeto e execução de Fundações

LEGENDA DA PLANTA DE LOCAÇÃO

- A

ORIENTAÇÃO DOS EIXOS DOS PILARES
- 1

ORIENTAÇÃO DOS EIXOS DOS PILARES

NOTAS 3 : GERAIS

- 1 – Dimensões em Centímetros e Nível em metros
- 2 – Conferir a disposição das armaduras antes da concretagem.
- 3 – A Responsabilidade pela fiscalização da obra é do Engº resp. Técnico.
- 4 – Aconselhamos moldagem de corpos de prova para cada combinação betoneira.
- 5 – Respeitar os prazos mínimos para retratado de formas e escoramentos.
- 6 – Evitar romper concreto após endurecido, com martelo e talhadeira.
- 7 – Toda e qualquer alteração na respectiva projeto, o Calculista deverá ser consultado e o mesmo deverá emitir seu parecer por escrito.



ASSINATURAS E CARIMBOS DO ENTE – APROVAÇÃO E EXECUÇÃO

PLANTA CHAVE DE SITUAÇÃO

R00

26/02/2025

EMIÇÃO INICIAL

REVISÃO

DATA

DESCRIÇÃO

TÍTULO DO PROJETO

PROPRIETÁRIO

SECRETARIA DE ATENÇÃO ESPECIALIZADA À SAÚDE

CPF: 00.394.544/0109-03

ENDEREÇO

Secretaria de Atenção Especializada à Saúde

Espanhola dos Ministérios Bloco G Edifício Sede - Ministério da Saúde

CEP 70. 055-900 - Brasília- DF

PROJETO ESTRUTURAL

ART

ESCALA INDICADA

DESCRIÇÃO DA ETAPA

PLANTA DE FORMA - NÍVEL DO PAVIMENTO COBERTURA

MÁXIMA ESQUERDA EM 10% TRACANDO A EVOLUÇÃO DA OBRA

NOME - PRANCHIA - ARQUIVO

KATO HENRIQUE MOREIRA

REVISÃO

R00

UNIDADE

CM / M

25/02/2025

199774/D

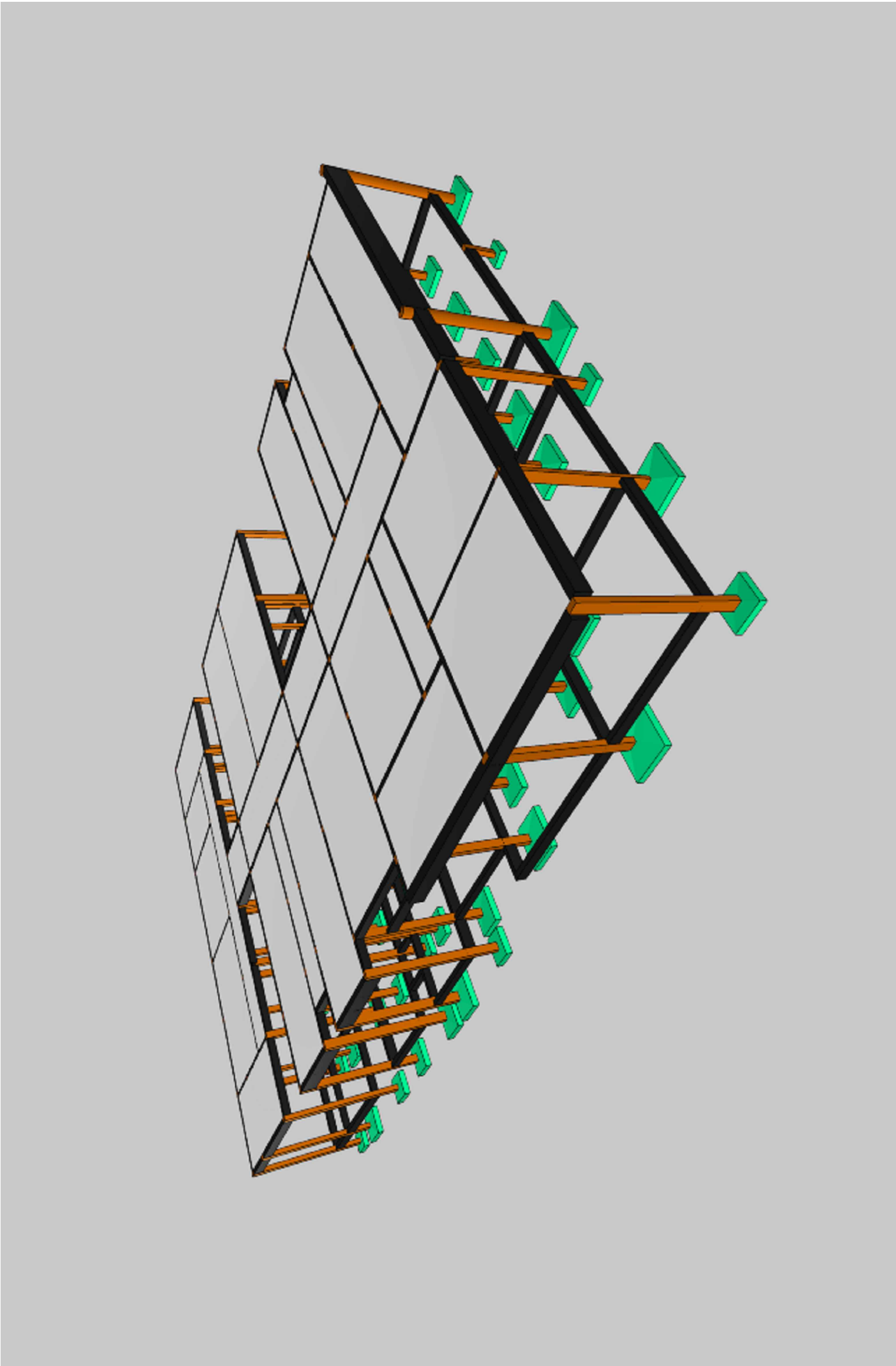
AUTORIA INTELCTUAL

REGISTRO

FOLHA: 7 /18

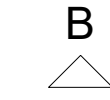
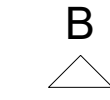
FOLHA 40

116,90 x 64,10



Forma do pavimento COBERTURA (Nível 388)

escala: 1:50



Bloco de esquadros		Dimensões (cm)		Quantidade	
Detalhe	Tipo	Nome	Bloco	W	H
1/2	EPG Unidirecional	B (1200/750/101.50)	12	10	150

Vigas		Nível		Quantidade	
Nome	Seção	Altura (cm)	Comprimento (m)	W	H
VC201	20x30	0	388	150	150
VC202	20x30	0	388	150	150
VC203	20x30	0	388	150	150
VC204	20x30	0	388	150	150
VC205	14x40	0	388	150	150
VC206	14x40	0	388	150	150
VC207	20x30	0	388	150	150
VC208	20x30	0	388	150	150
VC209	20x30	0	388	150	150
VC210	20x30	0	388	150	150
VC211	20x30	0	388	150	150
VC212	20x30	0	388	150	150
VC213	20x30	0	388	150	150
VC214	20x30	0	388	150	150
VC215	20x30	0	388	150	150
VC216	20x30	0	388	150	150
VC217	20x30	0	388	150	150
VC218	20x30	0	388	150	150
VC219	20x30	0	388	150	150
VC220	20x30	0	388	150	150
VC221	20x30	0	388	150	150
VC222	20x30	0	388	150	150
VC223	20x30	0	388	150	150
VC224	20x30	0	388	150	150
VC225	20x30	0	388	150	150
VC226	20x30	0	388	150	150
VC227	20x30	0	388	150	150
VC228	20x30	0	388	150	150
VC229	20x30	0	388	150	150
VC230	20x30	0	388	150	150
VC231	20x30	0	388	150	150
VC232	20x30	0	388	150	150
VC233	20x30	0	388	150	150
VC234	20x30	0	388	150	150
VC235	20x30	0	388	150	150
VC236	20x30	0	388	150	150
VC237	20x30	0	388	150	150
VC238	20x30	0	388	150	150
VC239	20x30	0	388	150	150
VC240	20x30	0	388	150	150
VC241	20x30	0	388	150	150
VC242	20x30	0	388	150	150
VC243	20x30	0	388	150	150
VC244	20x30	0	388	150	150
VC245	20x30	0	388	150	150
VC246	20x30	0	388	150	150
VC247	20x30	0	388	150	150
VC248	20x30	0	388	150	150
VC249	20x30	0	388	150	150
VC250	20x30	0	388	150	150
VC251	20x30	0	388	150	150
VC252	20x30	0	388	150	150
VC253	20x30	0	388	150	150
VC254	20x30	0	388	150	150
VC255	20x30	0	388	150	150
VC256	20x30	0	388	150	150
VC257	20x30	0	388	150	150
VC258	20x30	0	388	150	150
VC259	20x30	0	388	150	150
VC260	20x30	0	388	150	150

Características dos materiais		Quantidade	
Nome	Seção	Altura (cm)	Comprimento (m)
VC201	20x30	0	388
VC202	20x30	0	388
VC203	20x30	0	388
VC204	20x30	0	388
VC205	14x40	0	388
VC206	14x40	0	388
VC207	20x30	0	388
VC208	20x30	0	388
VC209	20x30	0	388
VC210	20x30	0	388
VC211	20x30	0	388
VC212	20x30	0	388
VC213	20x30	0	388
VC214	20x30	0	388
VC215	20x30	0	388
VC216	20x30	0	388
VC217	20x30	0	388
VC218	20x30	0	388
VC219	20x30	0	388
VC220	20x30	0	388
VC221	20x30	0	388
VC222	20x30	0	388
VC223	20x30	0	388
VC224	20x30	0	388
VC225	20x30	0	388
VC226	20x30	0	388
VC227	20x30	0	388
VC228	20x30	0	388
VC229	20x30	0	388
VC230	20x30	0	388
VC231	20x30	0	388
VC232	20x30	0	388
VC233	20x30	0	388
VC234	20x30	0	388
VC235	20x30	0	388
VC236	20x30	0	388
VC237	20x30	0	388
VC238	20x30	0	388
VC239	20x30	0	388
VC240	20x30	0	388
VC241	20x30	0	388
VC242	20x30	0	388
VC243	20x30	0	388
VC244	20x30	0	388
VC245	20x30	0	388
VC246	20x30	0	388
VC247	20x30	0	388
VC248	20x30	0	388
VC249	20x30	0	388
VC250	20x30	0	388
VC251	20x30	0	388
VC252	20x30	0	388
VC253	20x30	0	388
VC254	20x30	0	388
VC255	20x30	0	388
VC256	20x30	0	388
VC257	20x30	0	388
VC258	20x30	0	388
VC259	20x30	0	388
VC260	20x30	0	388

Placas		Nível	
Nome	Seção (cm)		Eletrodo (cm)
P1	20x30	0	388
P2	20x30	0	388
P3	20x30	0	388
P4	20x30	0	388
P5	20x30	0	388
P6	20x30	0	388
P7	20x30	0	388
P8	20x30	0	388
P9	14x30	0	388
P10	20x30	0	388
P11	14x30	0	388
P12	14x30	0	388
P13	14x30	0	388
P14	14x30	0	388
P15	20x30	0	388
P16	20x30	0	388
P17	20x30	0	388
P18	20x30	0	388